

2・国土交通省統計情報

④ 電気工事業の受注状況(国土交通省「設備工事業に係る受注高調査結果」(主要20社)月別)

令和2年度 (4月~11月)

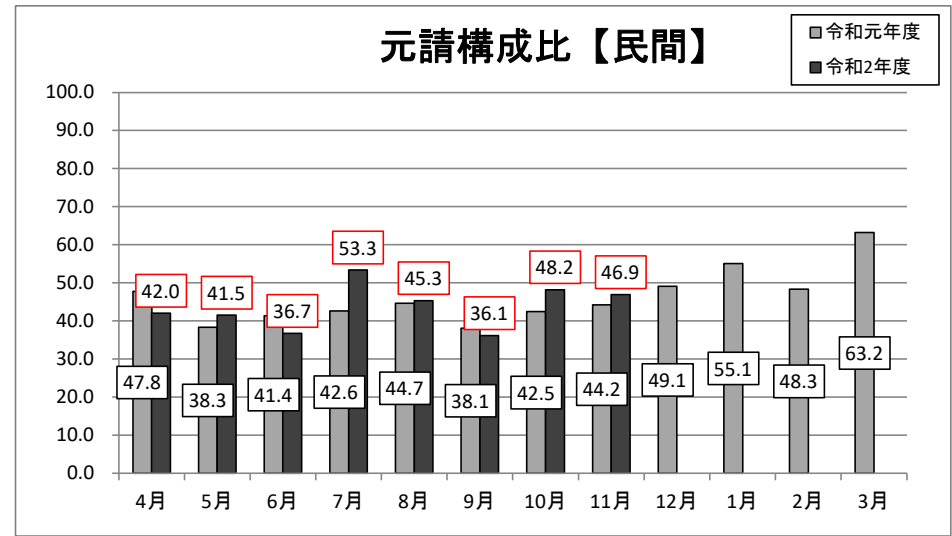
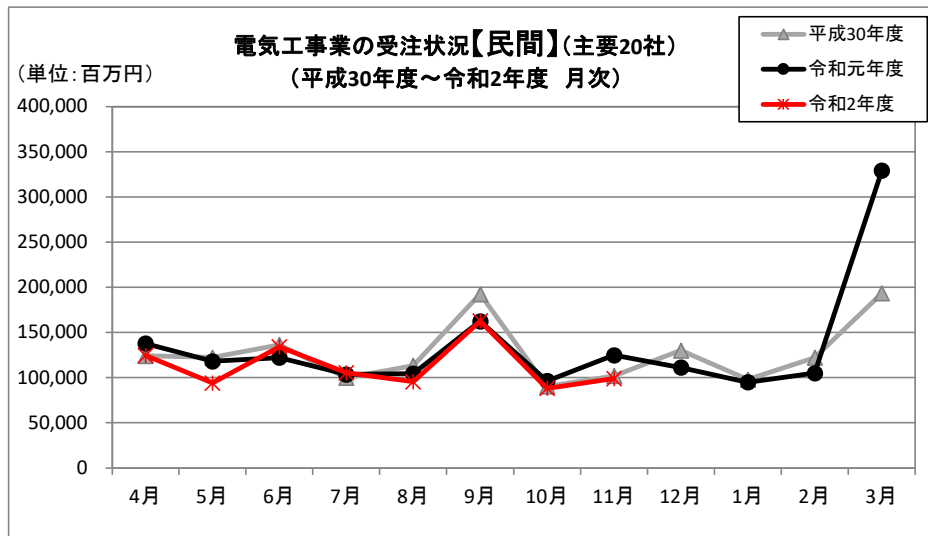
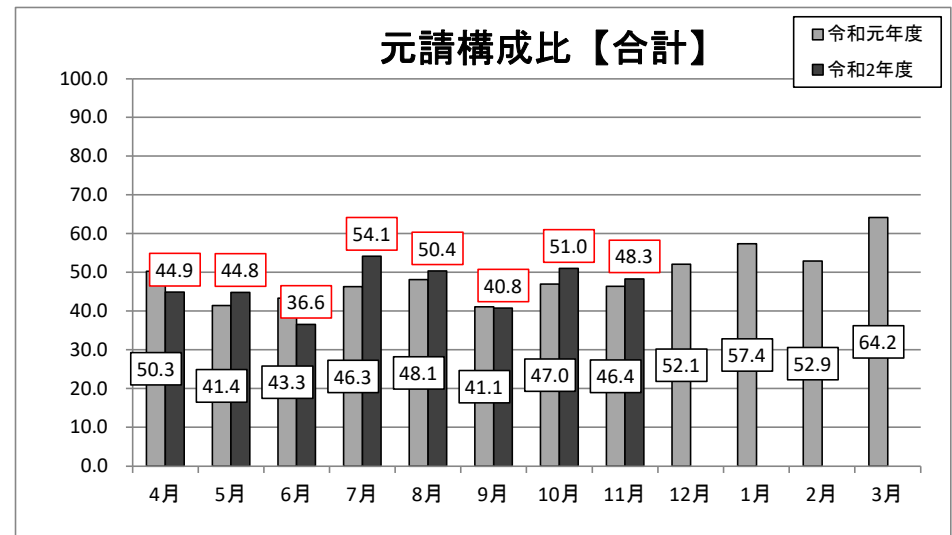
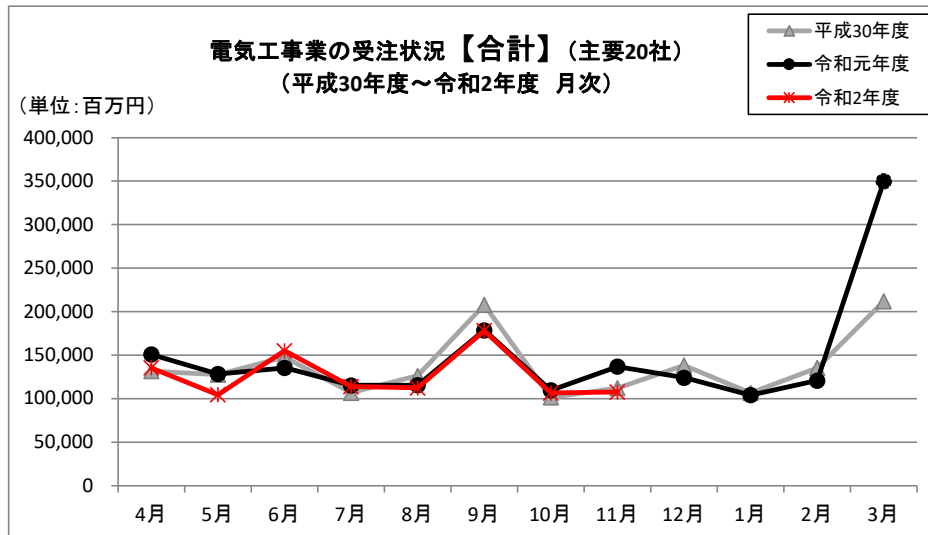
(単位:百万円、%)

	合 計					民 間					官公庁				
	計	前月比	前年同月比	うち元請	元請比率	計	前月比	前年同月比	うち元請	元請比率	計	前月比	前年同月比	うち元請	元請比率
令和元年度 4月	150,768	△ 28.8	14.6	75,782	50.3	137,766	△ 28.8	11.0	65,817	47.8	13,001	△ 29.4	74.5	9,965	76.6
5月	128,264	△ 14.9	0.5	53,126	41.4	118,130	△ 14.3	△ 3.5	45,302	38.3	10,133	△ 22.1	94.4	7,823	77.2
6月	135,395	5.6	△ 8.3	58,664	43.3	122,223	3.5	△ 10.4	50,546	41.4	13,171	30.0	16.2	8,118	61.6
7月	115,317	△ 14.8	8.0	53,382	46.3	103,597	△ 15.2	3.8	44,173	42.6	11,720	△ 11.0	68.4	9,209	78.6
8月	115,490	0.2	△ 8.6	55,555	48.1	104,388	0.8	△ 7.9	46,622	44.7	11,102	△ 5.3	△ 14.9	8,933	80.5
9月	178,609	54.7	△ 14.1	73,323	41.1	162,310	55.5	△ 15.6	61,857	38.1	16,298	46.8	5.7	11,466	70.4
10月	109,470	△ 38.7	7.8	51,406	47.0	96,301	△ 40.7	6.4	40,883	42.5	13,169	△ 19.2	18.6	10,522	79.9
11月	136,751	24.9	22.0	63,443	46.4	124,786	29.6	22.4	55,121	44.2	11,964	△ 9.1	18.2	8,322	69.6
12月	123,992	△ 9.3	△ 10.3	64,566	52.1	111,156	△ 10.9	△ 14.6	54,564	49.1	12,836	7.3	58.4	10,002	77.9
1月	104,030	△ 16.1	△ 0.9	59,688	57.4	94,973	△ 14.6	△ 1.4	52,309	55.1	9,058	△ 29.4	4.4	7,379	81.5
2月	120,701	16.0	△ 10.8	63,857	52.9	104,982	10.5	△ 14.0	50,753	48.3	15,719	73.5	19.2	13,105	83.4
3月	349,757	189.8	65.1	224,398	64.2	329,024	213.4	70.1	207,950	63.2	20,733	31.9	12.5	16,449	79.3
令和2年度 4月	135,334	△ 61.3	△ 10.2	60,749	44.9	124,499	△ 62.2	△ 9.6	52,300	42.0	10,835	△ 47.7	△ 16.7	8,449	78.0
5月	104,309	△ 22.9	△ 18.7	46,710	44.8	94,022	△ 24.5	△ 20.4	39,025	41.5	10,287	△ 5.1	1.5	7,684	74.7
6月	154,998	48.6	14.5	56,669	36.6	134,019	42.5	9.7	49,218	36.7	20,980	103.9	59.3	7,451	35.5
7月	113,752	△ 26.6	△ 1.4	61,570	54.1	105,296	△ 21.4	1.6	56,170	53.3	8,456	△ 59.7	△ 27.9	5,400	63.9
8月	112,253	△ 1.3	△ 2.8	56,526	50.4	95,339	△ 9.5	△ 8.7	43,196	45.3	16,914	100.0	52.3	13,329	78.8
9月	178,066	58.6	△ 0.3	72,598	40.8	162,787	70.7	0.3	58,815	36.1	15,279	△ 9.7	△ 6.3	13,784	90.2
10月(速報)	106,418	△ 40.2	△ 2.8	54,270	51.0	88,325	△ 45.7	△ 8.3	42,568	48.2	18,093	18.4	37.4	11,701	64.7
11月(速報)	107,610	1.1	△ 21.3	51,976	48.3	98,976	12.1	△ 20.7	46,396	46.9	8,634	△ 52.3	△ 27.8	5,580	64.6
12月															
1月															
2月															
3月															

	合 計				民 間				官公庁			
	計	前年比	うち元請	前年比	計	前年比	うち元請	前年比	計	前年比	うち元請	前年比
令和元年度 (4月~11月)	1,070,062	-	484,680	-	969,503	-	410,321	-	100,559	-	74,359	-
令和2年度 (4月~11月)	1,012,741	△ 5.4	461,067	△ 4.9	903,264	△ 6.8	387,689	△ 5.5	109,477	8.9	73,379	△ 1.3

(注)国土交通省「設備工事業に係る受注高調査結果」(月次統計)による。

■平成30年度・令和元年度・令和2年度の月別比較



■平成30年度・令和元年度・令和2年度の月別比較

